



**GDUSB FastView**

Die High Speed Live Messdatenerfassungssoftware für schnelle Druckmessungen.

**Funktionen:**

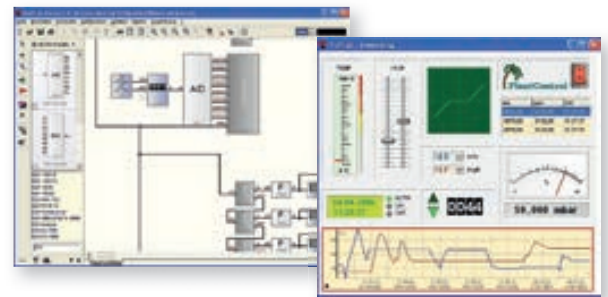
- Mehrere GDUSB 1000 gleichzeitig an einem PC verwendbar
- Messraten mit bis zu 1000 Messungen pro Sekunde
- Live-Anzeige als Digitalwert und Messkurve, auch bei höchsten Messraten
- Unterschiedliche Messraten für jeden Sensor einstellbar
- Sichere Speicherung der Mess- und Sensordaten in einer SQL-basierten Datenbank
- Schnelle Kurvendarstellung
- Kommentarfunktion für Messpunkte
- Datenexport als CSV-Datei und als Bild
- Mehrsprachige Software in Deutsch, Englisch, Französisch, Italienisch und Tschechisch
- 32-Bit oder 64-Bit Anwendung

**Systemvoraussetzungen:**

1GHz CPU, 1GB RAM, 100 MB HDD, 1 freier USB Port  
 ab Microsoft Windows 7 SP1 (32 oder 64 Bit)  
 (nicht lauffähig unter Windows RT, auf ARM oder Intel Itanium basierten Windows-Systemen)

Diese Software verwendet Open-Source Komponenten nach der LGPL.  
 Näheres dazu finden Sie in den Lizenzbedingungen der Software.

	GMH 3000-DLL (Windows Bibliothek)	EASYBus-DLL (Windows Bibliothek)	GDUSB 1000-DLL (Windows Bibliothek)	Anbindung für PROFILAB Expert 4.0	Plug in für IPETRONIK - IPEmotion (www.IPETRONIK.de)	inray - inMOVE GPL-Router- Plug-in (www.inray.de)	Protokollbeschreibung (www.greisinger.de)
GMH 3xxx GMH 5xxx	●			●	●		●
EASYBus und EASYLog		●		●	●	●	●
TLogg		●					●
GDUSB 1000			●				
Logger starten, stoppen, löschen, auslesen	●	●					
Programmbeispiele	Visual Studio, Excel VBA, Lab View		Visual Studio	Mess- wert- erfas- sung			
kostenpflichtig	●	●	●			●	



**ProfiLab-Expert 4.0**

Art.-Nr. 603510  
 Entwicklung messtechnischer Steuerungen

**Allgemeines:**

Mit der Software ProfiLab-Expert lösen Sie Ihre eigenen digitalen oder analogen messtechnischen Aufgaben. Egal ob analoge Messungen, digitale Steuerungen oder eine Kombination aus alledem - alles was elektrisch zu regeln ist können Sie hiermit realisieren ohne eine einzige Zeile zu programmieren!  
 ProfiLab-Expert arbeitet optimal mit den Geräten der GMH3xxx-Serie mit serieller Schnittstelle, GCO100, GFTB100/GRS, sowie allen EASYBus-Geräten zusammen. Jedes Gerät erscheint als normales Bauteil in Ihrer Schaltung. Hier verbinden Sie einfach die gewünschten Ein- bzw. Ausgänge. Compiler inklusive!  
 Mit dem integrierten Compiler können Sie sogar eigenständige Applikationen entwickeln. Diese von der ProfiLab-Software erstellten Anwendungen, können Sie auf jedem Windows-PC starten, ohne dass dort die Originalsoftware installiert sein muss. Die Stand-Alone-Anwendung kann nach dem Compilieren nicht mehr bearbeitet werden. Sie darf vom Inhaber der Originalsoftware frei weitergegeben werden.

**Systemvoraussetzungen:**

- ab Windows 7 SP 1 (32 oder 64 Bit)
- Schnittstellenadapter
- für GMH 3000: GRS 3100, GRS 3105 oder USB 3100 N
- für GMH 5000: USB 5100
- (Lauffähig ab Windows 98 SE, nicht lauffähig unter Windows RT, auf ARM oder Intel Itanium basierten Windows-Systemen)

**GMH 3000.DLL**

Art.-Nr. 603027  
 Windows-Funktionsbibliothek zur Kommunikation mit GMH 3xxx/5xxx-Handmessgeräten.

**EASYBUS.dll**

Art.-Nr. 601155  
 Windows-Funktionsbibliothek zur Kommunikation mit EASYBus-Geräten.

Handmessgeräte  
Anzeigen, Regler  
Logger / EASYBus  
Messumformer  
Temperaturfühler  
Simulatoren  
Alarm / Schutz, Niveau