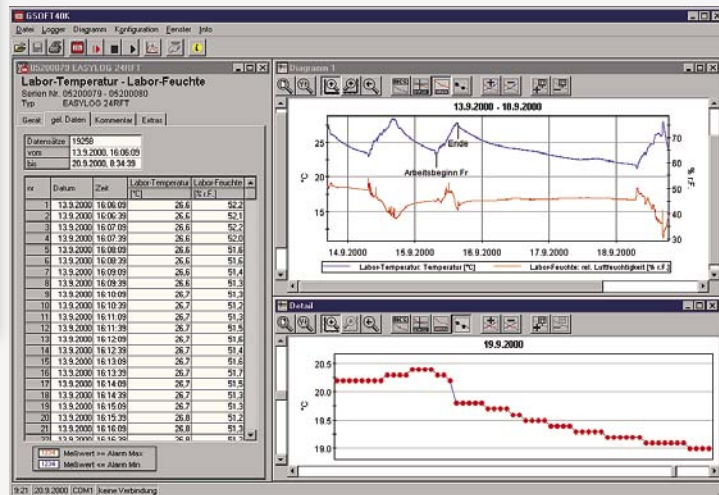


**INKL. ANSCHLUSSKABEL EBSK01**



## GSOFT 40K

### Allgemeines:

Komfortable mehrsprachige (deutsch, englisch, tschechisch, französisch) Bedienersoftware, mit der **EASYLogs** und T-Loggs spielend leicht zu bedienen sind.

### Komfortable Bedieneroberfläche - Das Wesentliche auf einen Blick:

Die Bedienung des Programmes ist menügesteuert, die wichtigsten Befehle sind als symbolische ‚Werkzeuge‘ verfügbar. Damit ist die Programmbedienung für jeden Windows-Anwender, der bereits mit Windows Standardsoftware vertraut ist, kein Problem. Logger können per Mausklick verbunden, gestartet und ausgelesen werden.

### Anzeige der Logger-Statusinformation

Auf einen Blick haben Sie alle notwendigen Informationen über den Zustand Ihrer Logger im Auge, ohne langes Suchen.

### Einstellen der Zusatzfunktionen

Bei allen Loggern steht eine Alarmfunktion zur Verfügung, die mit GSOFT 40K einfach eingestellt werden kann. Auch alle anderen Eckdaten werden dargestellt. Jedem Loggerkanal kann eine eindeutige Bezeichnung mit bis zu 16 Zeichen gegeben werden, Sie können beispielsweise die Position im Gebäude oder andere hilfreiche Informationen eingeben, die Daten werden im Logger gespeichert.

### Zusätzliche Kommentareingabe

Wenn Sie Ihren Logger ausgelesen haben und die Dateien auf Ihrer Festplatte sichern wollen, können Sie die Daten mit einem beliebig langen Kommentar versehen, in dem Sie zum Beispiel Besonderheiten der Aufzeichnung ausführlich beschreiben können.

### Darstellung der Daten: Tabellen und Diagramme

Nach dem Auslesen der Daten werden diese unmittelbar in einer Tabelle dargestellt. Mit dem Diagramm können Daten von mehreren Loggern gleichzeitig dargestellt werden.

### Weitere Diagrammfunktionen:

- Beschriftung von Messwerten
- Echtzeit-Achse
- Zoomen beliebiger Ausschnitte
- Legende (zu-/abschaltbar)
- Messwertcursor (zu-/abschaltbar)
- Kennzeichnung der Messpunkte mit Symbolen (zu-/abschaltbar)

Großer Wert bei der Entwicklung wurde auf einfachste Bedienbarkeit gelegt, dadurch können bereits durch wenige Mausklicks Daten sehr anschaulich dargestellt werden. Sowohl Diagramm als auch Tabelle stellen die Daten in Echtzeit dar, selbst die Sommer- und Winterzeitumstellungen werden automatisch berücksichtigt. Natürlich können Sie sowohl Diagramme als auch Tabellen ausdrucken.

### E.A.S.Y.Bus & gleichzeitiges Bedienen und Darstellen von mehreren Loggern

Durch den EASYBus können mehrere Logger gleichzeitig betrieben werden. Dadurch können Entfernungen bis zu 1000 m überbrückt werden. Um die Bedienung zu vereinfachen, können die Logger mit GSOFT 40K gleichzeitig bedient werden. Dadurch minimiert sich der Bedienungsaufwand, und selbst umfangreiche EASYBus-Systeme bleiben beherrschbar.

### Fernabfrage über Telefon oder Mobilfunknetz

Mit GSOFT 40K können Sie Ihre Logger über beliebige Distanzen über das Telefon- oder Mobilfunknetz bedienen und auslesen. Auf einfachste Art können so Messwerte zentral über hunderte von Kilometern erfasst werden. (siehe Seite 100)

### Automatisiertes Auslesen / Archivierung

Alle direkt angeschlossenen oder über einen Fernabfrageanschluss erreichbaren Logger können automatisch ausgelesen werden. Die Zeitpunkte sind frei wählbar (jeden Tag, jede Woche... um XX:XX Uhr), die Daten werden automatisch auf der Festplatte archiviert. Dadurch wird das System noch zuverlässiger, die Bedienung von mehreren Loggern gleichzeitig wird vereinfacht.

### Exportfunktion

Damit die Daten auch in anderen Programmen (EXCEL, WORD,...) verwendet werden können, besitzt das Programm eine Exportfunktion. Die Daten werden in Textfiles umgewandelt, die von gängigen Programmen verarbeitet werden können.

### Systemvoraussetzungen:

Setzt eines der folgenden 32 oder 64 Bit Microsoft Windows Betriebssysteme voraus: Windows XP, Windows Vista, Windows 7, Windows 8 (nicht lauffähig unter Windows RT, auf ARM oder Intel Itanium basierten Windows-Systemen)

## Update GSOFT 40K

(für registrierte Benutzer unter Angabe der Original-Seriennummer)

**Kostenloses Update von unserer Homepage möglich**  
(Voraussetzung: vorhandene Version > 7.0)