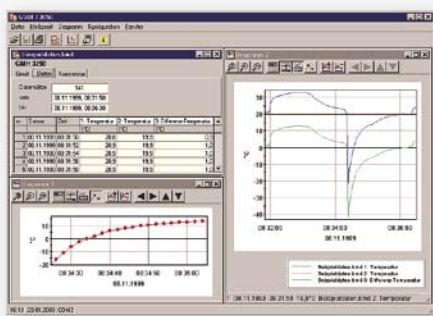


Bedienung der GMH 3xxx / GMH 5xxx -
Loggergeräte



GSOFT 3050

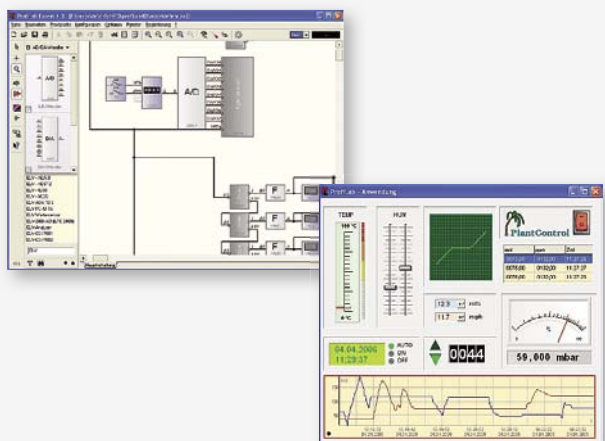
Windows-Software zum Einstellen, Daten auslesen und Drucken der Daten von Geräten der GMH 3xxx- und GMH 5xxx-Serie mit Loggerfunktion.

Allgemeines:

Die GSOFT 3050 erlaubt die Bedienung der Loggerfunktion der GMH 3000- und GMH 5000 Handmessgeräte-Serie. Es kann die Loggeraufzeichnung gestartet, gestoppt, eingelesen und dargestellt werden. Dabei ist es möglich, mehrere Handmessgeräte gleichzeitig zu bedienen und deren Daten in gemeinsamen Diagrammen darzustellen. Die Daten werden über die serielle Schnittstelle 'COM 1' - 'COM 255' des PCs über einen Schnittstellen-Konverter (GRS 3100, GRS 3105, USB 3100 N...) eingelesen. Die Software ist mehrsprachig, die Sprache kann einfach im Programm ausgewählt werden. Lauffähig unter: Windows 98, Me, NT, 2000, XP, Vista und 7.

Die GSOFT3050 beinhaltet unter anderem folgende Funktionen:

- **Anzeige der GMH-Statusinformationen**
- **Einstellung der Alarmfunktion** der GMH3xxx und GMH5xxx.
- **Bedienung der Loggerfunktion**
einfache Auswahl der Loggerfunktion (zyklisch oder manuell), Einstellen der Zykluszeit, Starten und Stoppen der Loggeraufzeichnung, Auslesen der Loggerdaten.
- **Diagramm-Anzeige der Loggerdaten**
Die geladenen Loggerdaten können als Diagramm angezeigt werden. Es sind mehrere Messreihen in einem Diagramm darstellbar. Das Diagramm verfügt unter anderem über folgende Funktionen:
- Darstellung mit Echtzeit-Achse, Zoomen der Diagrammsicht
- Anzeige der Legende und Kennzeichnung der Messpunkte zu-/abschaltbar
- Messreihen jederzeit hinzufügen- bzw. löschar
- **Ausgabe der Loggerdaten auf Drucker**
Die Daten können in Tabellenform (komplette Messreihe bzw. eingeschränkter Bereich) oder als Diagramm ausgedruckt werden.
- **Speicherung der Loggerdaten**
Die geladenen Loggerdaten können abgespeichert und somit jederzeit ohne angestecktem Gerät wieder geladen werden.
- **Export der Loggerdaten in ASCII (Text)**
- **Speicherung der Fensteransicht**
Die Daten- und Diagrammfenster können beliebig auf dem Bildschirm angeordnet werden. Diese Fensteranordnung kann abgespeichert werden.



Langzeitüberwachung, Aufzeichnen, Anzeigen



EBS 20M

20 Kanal Messdatenerfassung

EBS 60M

60 Kanal Messdatenerfassung

Allgemeines:

Mit dieser Software können Sie ein preiswertes und komfortables Mehrkanal-Messdatenerfassungssystem aufbauen. Das Programm eignet sich optimal zum Aufzeichnen, Überwachen, Anzeigen und Dokumentieren. Die aktuelle Version unterstützt gleichzeitig folgende Bus-Systeme: EASY-Bus, GMH-Handmessgeräte und GDUSB 1000

Anwendungen:

- Datenauswertung vor Ort
- Prozess-, Anlagen-, Klima- und Gebäudeüberwachung
- Echtzeitüberwachung der Messdaten für z.B. Datenauswertung und Protokollierung für Kostenaufstellungen, Verbrauchsübersicht, Optimierung von Prozessen, oder sonstige Statistiken

Highlight:

- Gleichzeitige Unterstützung mehrerer Schnittstellen
- Zeitgleiche Nutzung unterschiedlicher Schnittstellenkonverter
- Einfache und schnelle Installation und Bedienung
- Frei skalierbare Diagramme
- Visualisierung der Daten während der gesamten Aufzeichnung
- Zuverlässige Datenspeicherung durch SQL-Datenbank
- Datenexport in gängige Formate

Messzyklus:

kleinstmöglicher Messzyklus: 500 ms

Systemvoraussetzungen:

Setzt eines der folgenden 32 oder 64 Bit Microsoft Windows Betriebssysteme voraus: Windows XP, Windows Vista, Windows 7, Windows 8 (nicht lauffähig unter Windows RT, auf ARM oder Intel Itanium basierten Windows-Systemen)

GMH 3000.DLL

Windows-Funktionsbibliothek für die Schnittstellen-Kommunikation. Zur Einbindung sämtlicher GMH 3xxx/5xxx Gerätefunktionen in eigene Windows-Programme z.B. LabView.

ProfiLab-Expert 4.0

Allgemeines:

Mit der Software ProfiLab-Expert lösen Sie umwerfend einfach Ihre eigenen digitalen oder analogen messtechnischen Aufgaben. Egal ob analoge Messungen, digitale Steuerungen oder eine Kombination aus alledem - alles was elektrisch zu regeln ist können Sie hiermit realisieren. Und das Beste: Sie brauchen keine einzige Zeile zu programmieren! ProfiLab-Expert arbeitet optimal mit den Geräten der GMH3xxx-Serie mit serieller Schnittstelle, GCO100, GFTB100/GRS, sowie allen EASYBus-Geräten zusammen. Jedes Gerät erscheint als normales Bauteil in Ihrer Schaltung. Hier verbinden Sie einfach die gewünschten Ein- bzw. Ausgänge. Compiler inklusive!
Mit dem integrierten Compiler ist es möglich, fertige Projekte sozusagen in Stand-Alone-Anwendungen zu verwandeln. Diese, von der ProfiLab-Software erstellten Anwendungen, können Sie auf jedem Windows-PC starten, ohne dass dort die Originalsoftware installiert sein muss. Die Stand-Alone-Anwendung kann nach dem Compilieren nicht mehr bearbeitet werden. Sie darf vom Inhaber der Originalsoftware frei weitergegeben werden. Software ist lauffähig unter: Windows 98, Me, NT, 2000 und XP.